

# محددات الصحة



# محددات الصحة

- المدخول والحالة الاقتصادية
- الحالة الاجتماعية
- التوظيف وشروط العمل
- والمهن
- التعليم وفرص التعليم
- الاطفال
- البيئة
- الدعم والتأقلم الاجتماعي
- السلوكيات الصحية
- الوصول للخدمات الصحية
- الوراثة وبيولوجيا الخلية
- الثقافة
- عدم المساواة بين الجنسين
- العرق-العنصرية

المحددات الاجتماعية  
(الاقتصادية) للصحة

---

Social Determinants Of Health  
SDOH

# المحددات الاجتماعية الاقتصادية للصحة SDOH

الشروط التي يلد الأفراد وينمون ويعيشون ويعملون  
ويتقدمون بالعمر فيها، ويتحكم بهذه الظروف توزع السلطة  
والمال والموارد على المستويات العالمية والوطنية  
والمحلية

تُضيف منظمة الصحة العالمية الى ماسبق الشروط التي يتم  
وفقها تقديم الرعاية الصحية وتلبية الاحتياجات الصحية  
للأفراد

## المحددات الاجتماعية للصحة SDOH

- الاحتياجات الاجتماعية Social Needs: الاحتياجات الحقيقية التي يواجهها الفرد وأسرته والتي تؤثر على الصحة: الجوع، انعدام المأوى، انعدام التأمين
- الشروط الصحية Social Conditions: الشروط التي تحتها يعمل الافراد ويعيشون ويذهبون للمدارس ويلعبون والتي تتحكم بالاحتياجات الاجتماعية
- المحددات Determinants: هي التي تتحكم بالاحتياجات الصحية مثل الفقر والعمالة والتوظيف والعنصرية والتعليم ونوعية المسكن وتوافره وغير ذلك من العوامل المحيطة

<b>Social Need</b>	<b>Social Conditions (Social Determinant of Health)</b>
Addressing home modifications	Providing affordable housing
Catering home-delivered meals	Increasing the availability of affordable nutritious food in neighborhoods
Facilitating ride-sharing	Urban planning to foster walkability and multiple transportation modalities



## المحددات الاجتماعية للصحة SDOH

- الاستقرار الاقتصادي: البطالة- عوز السلامة الغذائية- لا ثبات في المنزل (المأوى)-الفقر
- التعليم: التعليم الاساسي- الثانوي-العالي-محو الامية
- المحتوى الاجتماعي والمجتمعي: المشاركة المدنية- التماسك الاجتماعي





Childhood experiences



Housing



Education



Social support



Family income



Employment



Our communities



Access to health services

# المحددات الاجتماعية للصحة SDOH

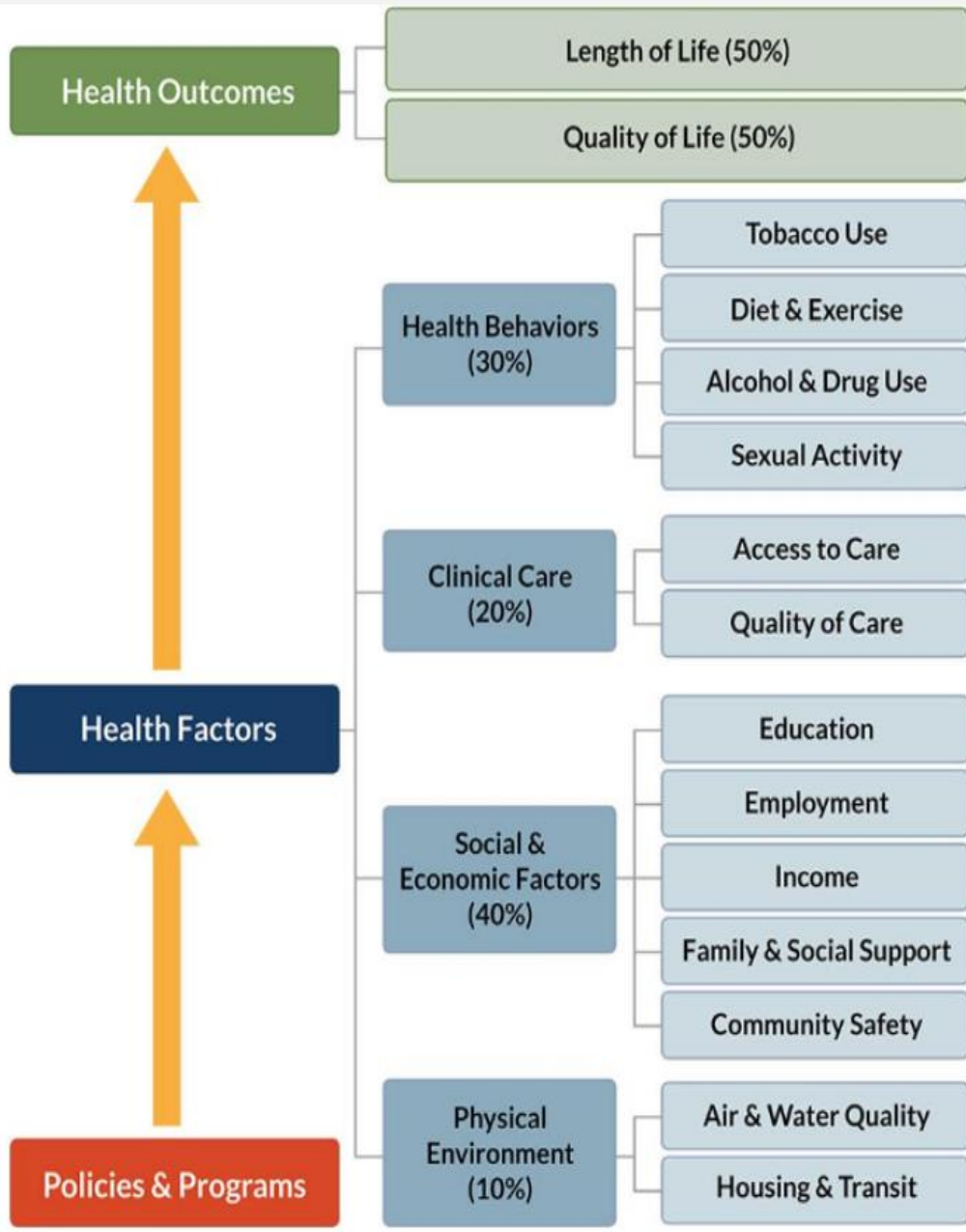
- الصحة والرعاية الصحية: الوصول للرعاية الصحية-  
الوصول للرعاية الأولية
- المحيط والبيئة: الجريمة والانتحار - الشروط البيئية- سلامة  
الغذاء- نوعية المسكن



*Social determinants of health*

## المحددات الاجتماعية الاقتصادية للصحة SDOH

- شروط التوظيف
- العزل الاجتماعي
- برامج الصحة العامة
- النساء وعدم المساواة بين الجنسين
- تطور الاطفال الباكر
- العولمة
- الانظمة الصحية
- القياس والبينة (الدليل)
- التمدين



# Social Determinants of Health

Economic Stability	Neighborhood and Physical Environment	Education	Food	Community and Social Context	Health Care System
Employment	Housing	Literacy	Hunger	Social integration	Health coverage
Income	Transportation	Language	Access to healthy options	Support systems	Provider availability
Expenses	Safety	Early childhood education		Community engagement	Provider linguistic and cultural competency
Debt	Parks	Vocational training		Discrimination	Quality of care
Medical bills	Playgrounds	Higher education		Stress	
Support	Walkability				
	Zip code / geography				

## Health Outcomes

Mortality, Morbidity, Life Expectancy, Health Care Expenditures, Health Status, Functional Limitations

## العدالة في الصحة

تتحقق العدالة في مجال الصحة عندما تتاح لجميع الأفراد فرصة «الوصول الى احتياجاتهم الصحية كاملة» وألا يبقى أحداً منهم محروماً من بلوغ هذه الاحتياجات بسبب وضعه الاجتماعي أو ظروف أخرى يحددها المجتمع.



HEALTH  
IN ALL  
POLICIES



دمج الصحة في جميع السياسات

**Health in all policies**

أخذ آثار القرارات على الصحة في  
الحسبان بانتظام في السياسات العامة عبر  
مختلف القطاعات والسعي إلى تحقيق  
التآزر وتجنب الآثار المضرة بالصحة،  
بهدف تحسين صحة الناس والعدالة في  
مجال الصحة

# دمج الصحة في جميع السياسات Health in all policies

## القطاعات المعنية

- قطاع الطاقة والطاقة المنزلية - زيادة استعمال أنواع الوقود المنخفضة الانبعاثات مثل الطاقة الشمسية أو طاقة الرياح أو الطاقة المائية والعمل على ضمان إتاحة تكنولوجيات الطبخ النظيف والتدفئة والإضاءة في المنزل وتنقيف الناس بشأن استعمال الأنواع النظيفة من الوقود وطبخ الطعام في مناطق جيدة التهوية
- قطاع النقل
- قطاع التخطيط الحضري
- قطاع الإسكان

دمج الصحة في جميع السياسات

## Health in all policies

القطاعات المعنية

- قطاع تصريف النفايات
- قطاع الصناعة
- قطاع الصحة
- القطاع الدولي – منظمة الصحة العالمية
- البلديات المحلية والإقليمية والقطرية
- المنظمات غير الحكومية والجهات المانحة وفئات المجتمع المدني

# دور وزارة الصحة في ميدان دمج الصحة في جميع السياسات

«تعزيز الصحة وتحقيق العدالة في مجال الصحة  
كأولوية واتخاذ إجراءات فعالة بشأن المحددات  
الاجتماعية والاقتصادية والبيئية للصحة»

# دور وزارة الصحة في ميدان دمج الصحة في جميع السياسات

□ دعم زيادة المعارف العلمية المتاحة عن المحددات الصحية

□ تعيين المسائل الصحية الناشئة عن التغيرات الطارئة على المجتمع، وتحديد الأولويات بالنسبة إلى تلك المسائل

□ رصد أنشطة سائر القطاعات التي تؤثر على الصحة

# دور وزارة الصحة في ميدان دمج الصحة في جميع السياسات

- وضع آليات للحوار عبر جميع مستويات الحكومة ومع المجتمع ككل
- تسهيل المفاوضات بين القطاعات ومع الجهات صاحبة المصلحة غير الحكومية
- الإشراف على تنفيذ السياسات ورصدها وتقييمها فيما يتعلق بالحصائل الصحية و المحددات الصحية والعدالة.

## الصحة العقلية

إحدى الطرق للتفكير فيها من خلال النظر في مدى فعالية ونجاح وظائف شخص، إحساسه بأنه قادر وكفؤ؛ قادر على تحمل درجات مختلفة من القلق، والمحافظة على علاقات مرضية، وتؤدي حياة مستقلة إلى الشفاء من الحالات الصعبة، كلها علامات للصحة العقلية. حالتك المعنوية والاجتماعية، والأهم - العقلية - كل هذه الجوانب العاطفية والمادية والاجتماعية - يجب أن تعمل معا لتحقيق الصحة العامة

## الصحة النفسية أو الصحة العقلية

هي مستوى الرفاهية النفسية أو العقل الخالي من الأضطرابات، "وهي الحالة النفسية للشخص الذي يتمتع بمستوى عاطفي وسلوكي جيد". من وجهة نظر علم النفس الإيجابي أو النظرة الكلية للصحة العقلية من الممكن أن تتضمن قدرة الفرد على الاستمتاع بالحياة وخلق التوازن بين أنشطة الحياة ومتطلباتها لتحقيق المرونة النفسية.



الصحة النفسية وفقاً لمنظمة الصحة العالمية تعني الحياة التي تتضمن الرفاهية والاستقلال والجدارة والكفاءة الذاتية بين الأجيال وإمكانات الفرد الفكرية والعاطفية. كما أن منظمة الصحة العالمية نصت على أن رفاهية الفرد تشمل القدرة على إدراك قدراتهم والتعامل مع ضغوط الحياة العادية والإنتاج ومساعدة المجتمع

في عام 2013، وافقت جمعية الصحة العالمية على خطة عمل شاملة للصحة النفسية للفترة 2013-2020. وتمثل الخطة التزاماً من جميع الدول الأعضاء في المنظمة باتخاذ إجراءات محددة لتحسين الصحة النفسية والإسهام في تحقيق مجموعة من الأهداف العالمية.

## اهداف خطة العمل الشاملة للصحة النفسية 2013-2020

- تعزيز القيادة الفعالة وتصريف شؤون الصحة النفسية.
- توفير خدمات الرعاية الصحية الشاملة والمتكاملة التي تستجيب لاحتياجات السكان وخدمات الرعاية الاجتماعية في المرافق الصحية المجتمعية.
- تنفيذ استراتيجيات لتعزيز الصحة النفسية والوقاية.
- تقوية نظم المعلومات والبيانات والبحوث اللازمة للصحة النفسية.

## هدف الصحة النفسية للطفل

تحقيق النمو المتكامل لشخصية الطفل جسديا وعقليا واجتماعيا وانفعاليا وإداركيا وسلوكيا من خلال اشباع جميع مستويات النمو الفسيولوجي والنفسي والعقلي والوجداني. ودراسة ظروف الأطفال ضحايا الحوادث والكوارث والذين تعرضوا لظروف صعبة وإعادة تأهيلهم للمسار السوي الملائم للمرحلة العمرية.

• الحاجات النفسية للأطفال وهى

1. التقبل Accepted

2. الإيمان بقدراته Believed in

3. الاهتمام به Cared about

4. العفو عنه إذا أخطأ Forgiven

5. ان ينال الحب Loved

• الحاجات النفسية للأطفال وهى

6. ان يشعر بالأمن Safe

7. أن يلقى الدعم و المساندة Supported

8. أن يكتسب الثقة Trusted

9. وتفهم عقله و أفكاره Understood

10. أن يحصل على التقدير الذاتي Valued